

**SNCF IMMOBILIER**

DIRECTION IMMOBILIERE TERRITORIALE NOUVELLE AQUITAINE  
25, rue du Chinchauvaud  
87065 Limoges  
Mail : bd.ditna.conservation.patrimoine@sncf.fr



Direction Départementale des Territoires  
Cité administrative  
24016 PERIGUEUX CEDEX

N/Réf : PC 024 023 22 D 0006  
Mission M3/4 \_ Affaire N° D1107 - 34185  
Affaire suivie par : Corinne LAGO  
Objet : PERMIS DE CONSTRUIRE  
Commune : BERGERAC  
Pétitionnaire : EDF ENR

LIMOGES, le 07/09/2022

**RAPPEL :**

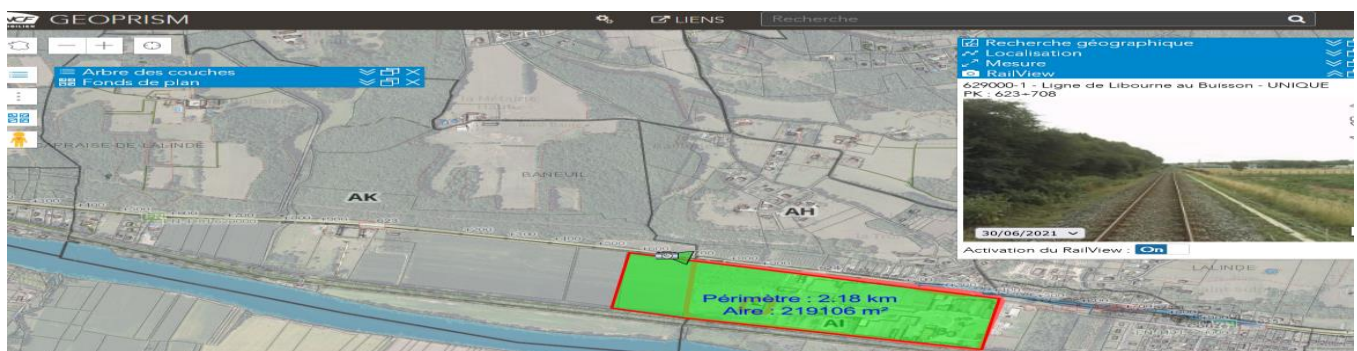
**IL EST IMPERATIF DE TRANSMETTRE AU PETITIONNAIRE LES PIECES JOINTES LIEES A CET AVIS**

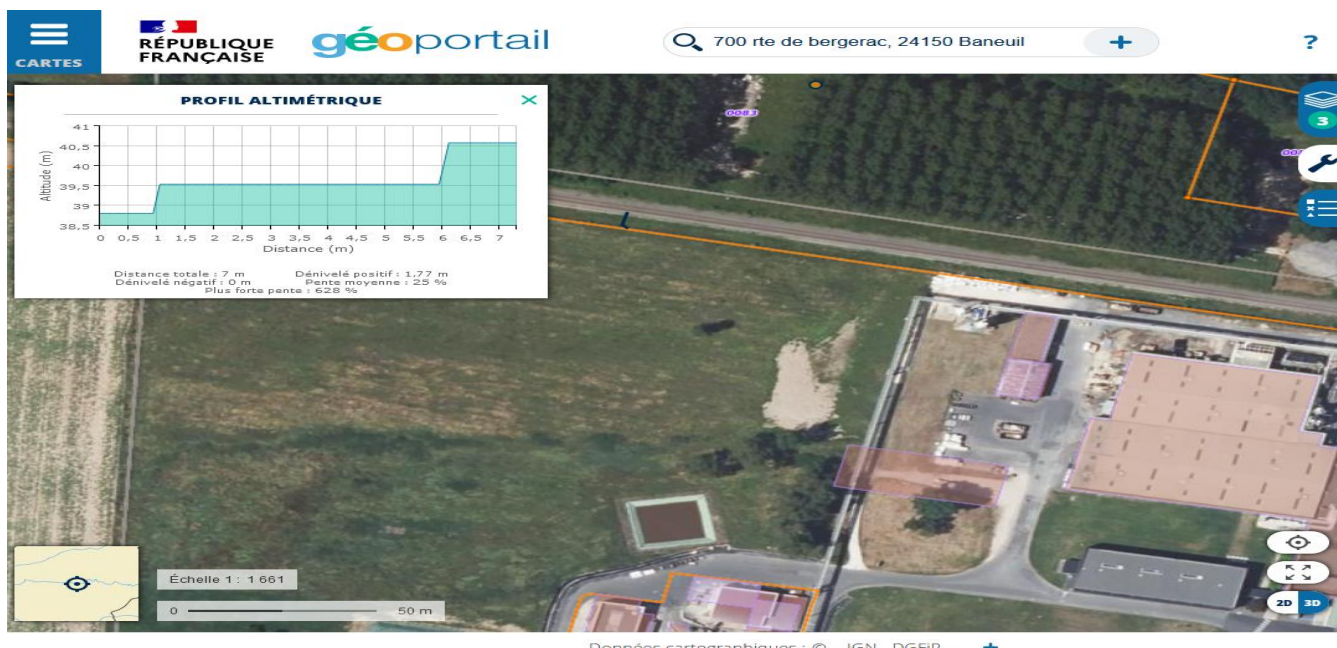
Madame, Monsieur

J'ai l'honneur de vous faire part qu'après étude des documents que vous avez bien voulu me transmettre, le projet tel qu'il est présenté obtient un **AVIS FAVORABLE**.

**SNCF SNCF MOBILITES – ÉTABLISSEMENT REGIONAL COMMERCIAL NOUVELLE-AQUITAINE DIRECTION SECURITE QUALITE ENVIRONNEMENT TER NOUVELLE AQUITAINE, répond avec avis favorable à cette demande de PC.**

**En effet, aucune objection concernant cette demande.**





Restant à votre disposition pour tout renseignement complémentaire, je vous prie de croire, Madame, Monsieur, à l'assurance de mes sincères salutations.

SNCF IMMOBILIER  
DIRECTION IMMOBILIERE TERRITORIALE NOUVELLE AQUITAINE  
POLE TERTIAIRE ET SOCIAL  
CONSERVATION DU PATRIMOINE